

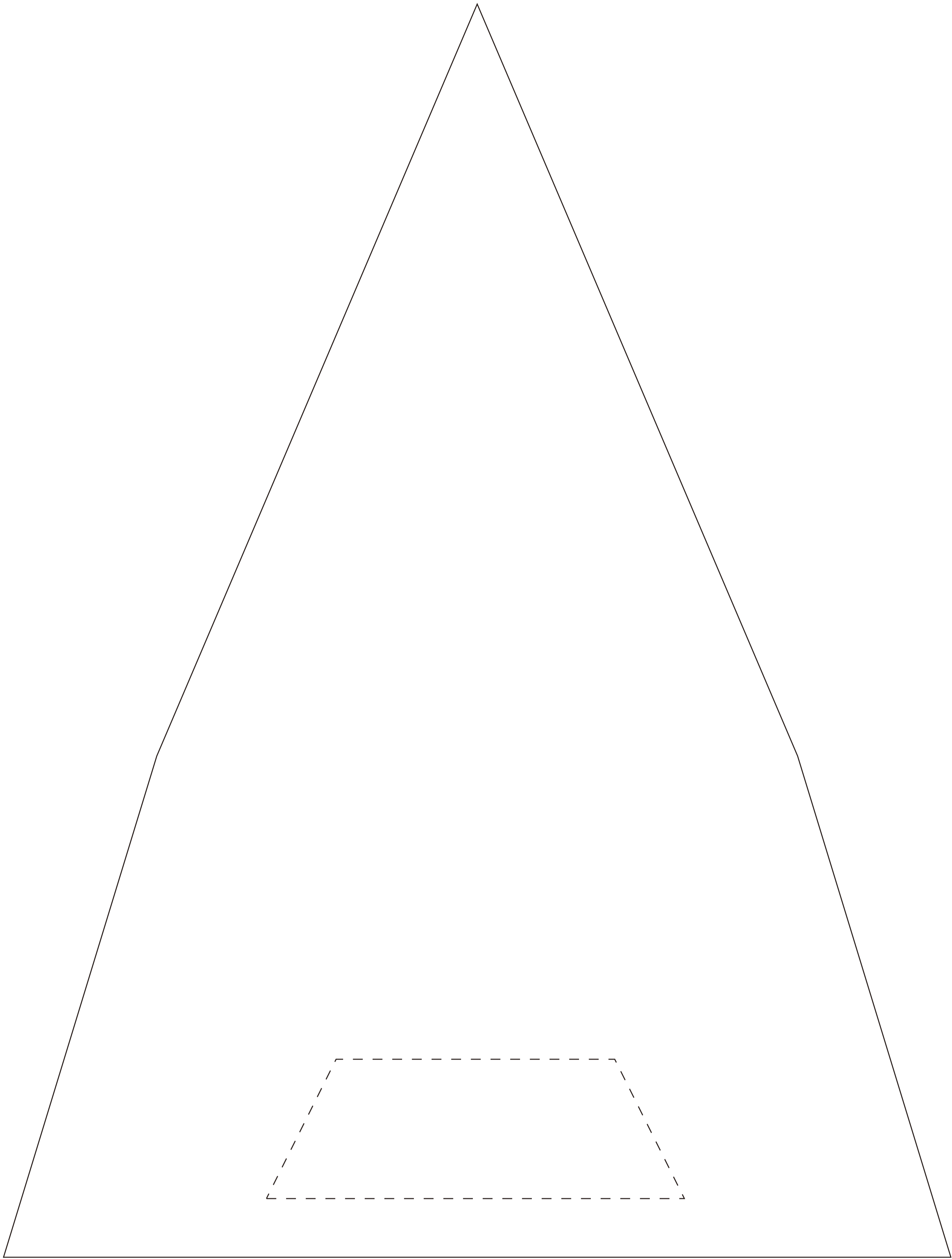
# 耐風折り畳み傘55cm6本骨

－お急ぎの場合は直接ご相談下さい！特急コースなどのご案内可能です－

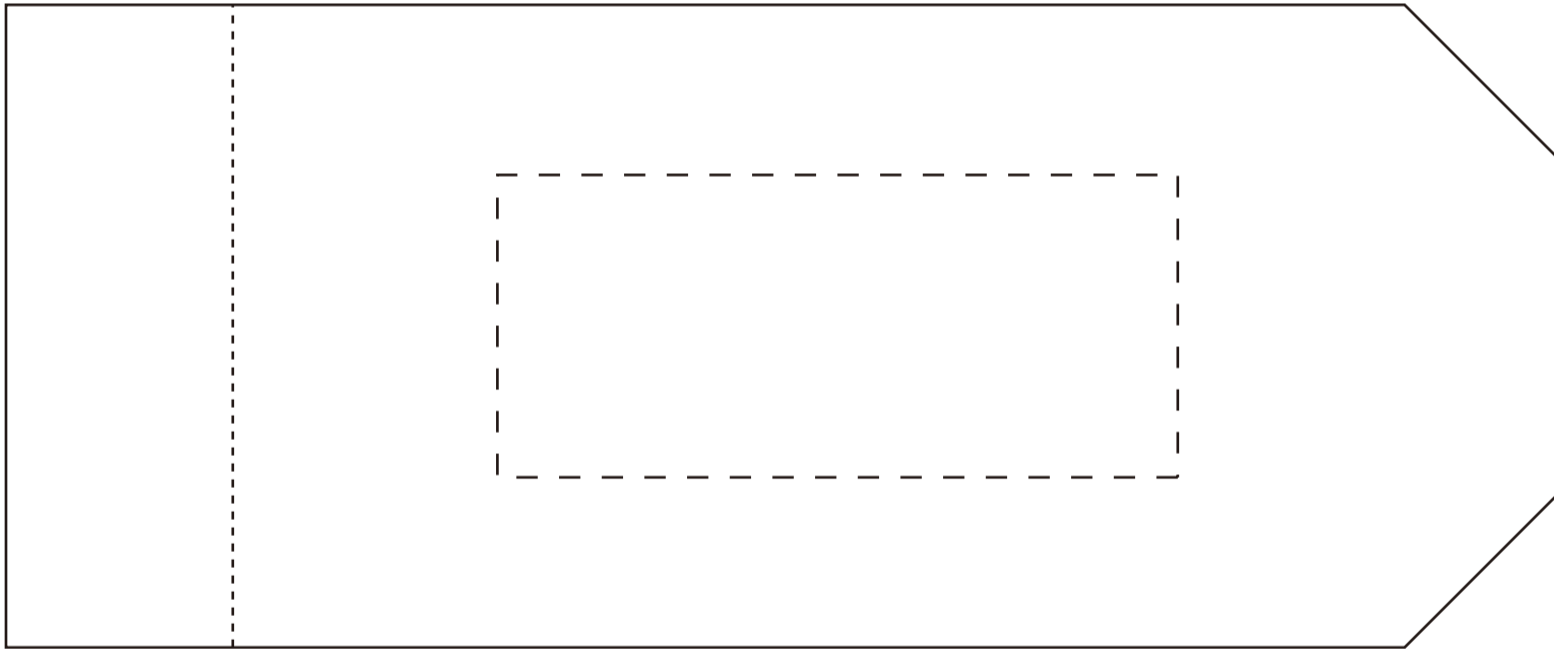
本原稿とは別に、見本用<スクリーンショット・PDF/JPG/PNG> など  
確認用のファイルを必ず添付下さい。

ご入稿いただいたデータは行き違いを防ぐため、弊社で pdf 化した状態で  
お客様と確認往復をしてから本進行となります。

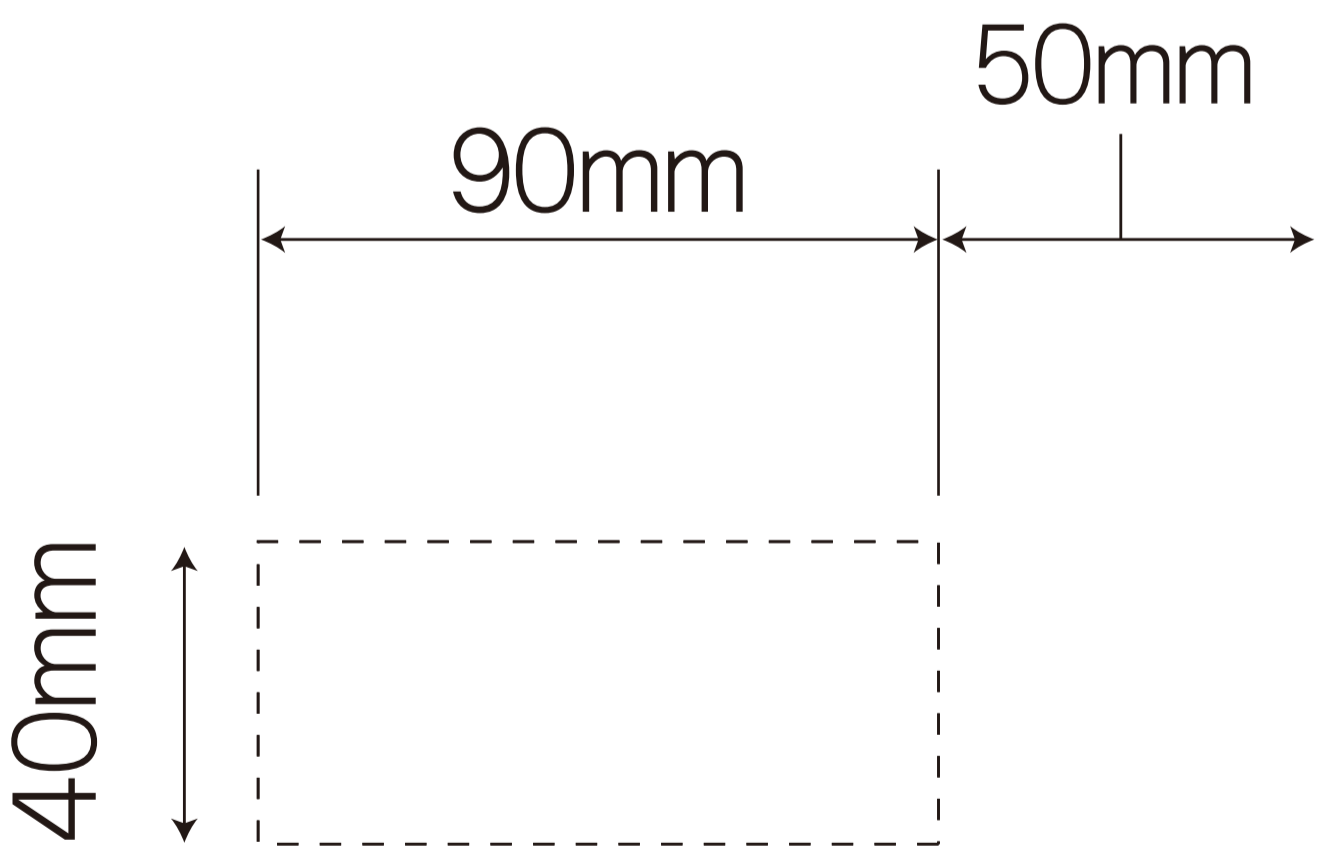
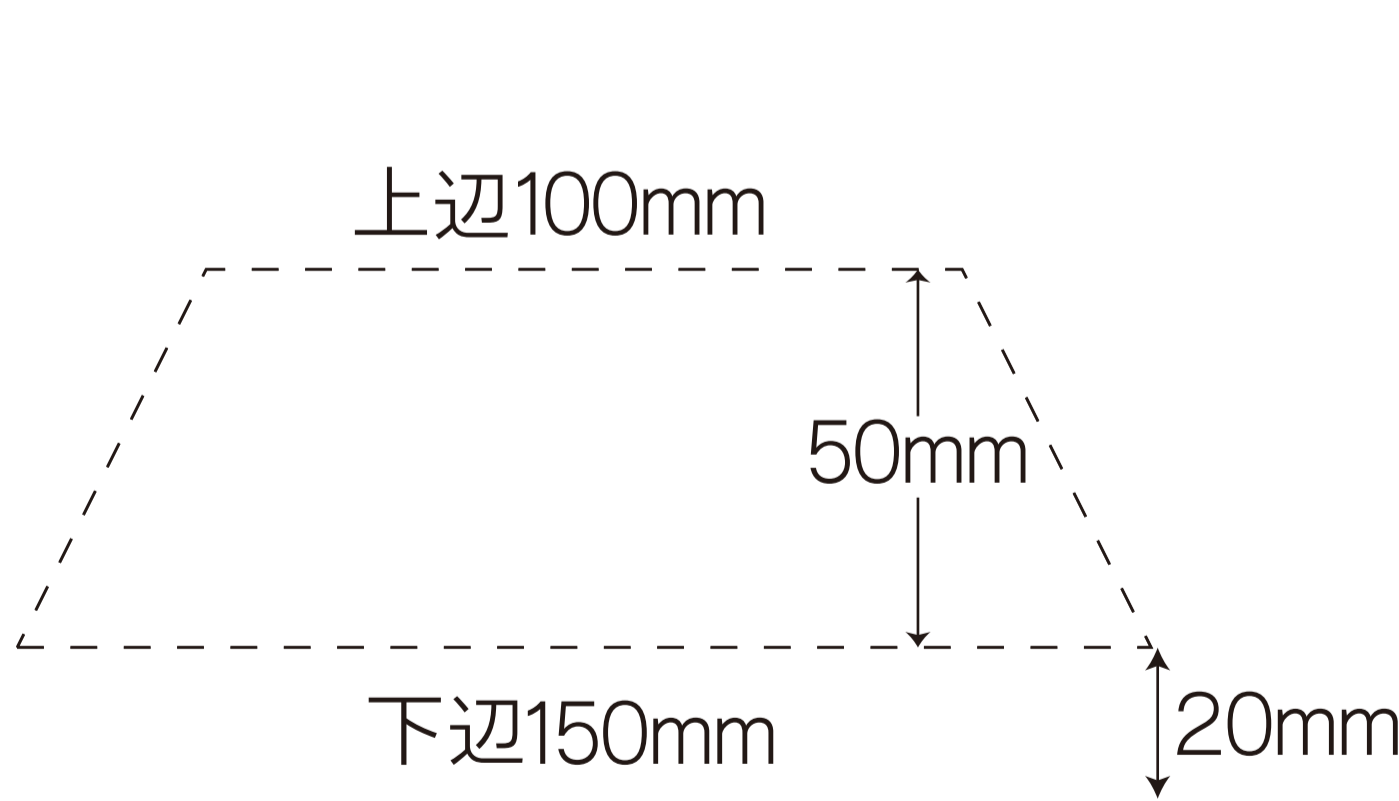
- ・ 本体色 :
- ・ 印刷色 :



【本体】



【傘袋】



## データ作成時の注意点 ※必ずお読みください！

- このテンプレートは【 CS2 】形式で保存してあります。
- CMYK カラーモードで作成下さい。(RGB カラーモードの場合等は、実際の印刷時には画面の見た目とは色味の変化が生じてしまいます)
- 使用したテキストは「**全て選択の上、文字のアウトライン化**=こちらではテキスト編集ができない状態」をしてから保存・ご入稿下さい。  
未アウトライン状態ですと、そのまま進行出来ないため再入稿して頂きます。(こちらで類似書体に置き換え・トレースなど可能です。ご相談下さい)
- 単色の指定は、原則【DIC カラー】番号でご指示下さい。「ウインドウ→スウォッチライブラリ→カラーブック→DICCOLOR」でご指定下さい。  
分からない場合はこちらで任意の DIC カラーに変換も可能です。  
分からない場合・単色の画像データしか無い場合は、【**暫定で「黒 100%」で作成**】しておいて下さい。別途、色指定指示<欄外やメール記載>も承ります。
- Photoshop で作成した画像の場合は【**解像度は原寸で 6000dpi(Pixel/inch)=デフォルト値で作成を開始して保存**】してご入稿下さい。
- 階調のある写真や画像<=濃淡・グラデーション不可>は傘本体の名入れでは対応不可です。カバーへの名入れは**カラー印刷が別料金で対応**しています。
- 上記の現象について、**スムーズに進めるために弊社にて微調整やフィードバックはさせていただきます**。ご相談ください。
- 濃色生地に淡色の名入れ<黒や紺に白や黄色など>は、やや地色に影響<特に生地とインキの境界>を受けます。なるべくハッキリしたデザインを推奨します。  
素材・生地色・印刷色の組み合わせによっては二度刷りも推奨しております。現物校正も別途料金 / 納期で対応していますので詳細はお問合せ下さい。